



Groupe de
**Gauche
&
Écologiste**
Conseil départemental du Morbihan



DES QUESTIONS SUR...

LES AIDES AUX ASSOCIATIONS

LES AIDES SOCIALES

L'AUTONOMIE,

LE LOGEMENT...?

Groupe de
**Gauche
&
Écologiste**
Conseil départemental du Morbihan



RENCONTRONS-NOUS !

Lors de nos permanences annoncées sur
Facebook et voie de presse, ou sur rendez-vous

NOS CONTACTS

02 97 69 14 80 - groupedegacheetecologiste56@gmail.com

Suivez-nous aussi et écrivez-nous sur :



site web : groupedegacheetecologiste56.bzh

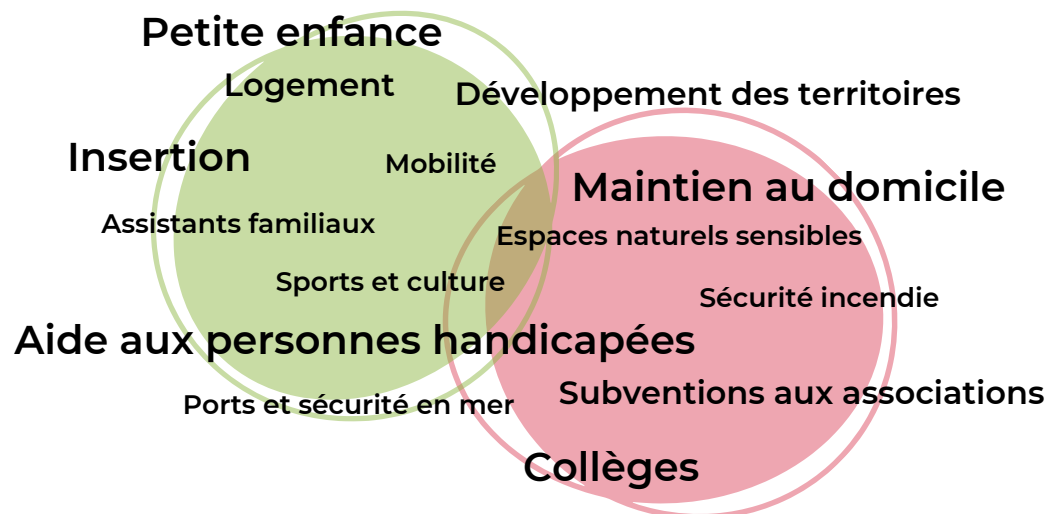
NOTRE ADRESSE

Hôtel du Département
Groupe de Gauche et
Écologiste
2 rue de Saint-Tropez
56000 Vannes



Le bilan de mi-mandat 2021- 2024

de vos élus
du **Groupe de gauche et écologiste**
au Conseil départemental du **Morbihan**



Groupe de Gauche et Écologiste : le sens des priorités

Les Morbihannaises et les Morbihannais nous ont élus en juin 2021 pour porter les valeurs écologiques et sociales au sein du conseil départemental. Nous sommes un groupe d'opposition **constructif et déterminé à obtenir des avancées concrètes et d'avenir.**

Un constat : notre mandat 2021-2028 au conseil départemental s'est ouvert suite à une pandémie qui a fait basculer dans la pauvreté de nombreuses personnes tandis que nous évoluons dans **un contexte politique, économique et climatique de plus en plus contraint et instable.**

Pour y faire face, **le département du Morbihan se doit d'exercer en priorité ses compétences** : l'action sociale pour **une société qui protège** chacune et chacun à tous les moments de sa vie. Un rééquilibrage des politiques du département est plus que jamais nécessaire pour répondre aux défis d'aujourd'hui et de demain. En effet, le vieillissement de la population, les difficultés économiques, nous obligent à repenser les solutions à apporter aux fortes tensions et difficultés des nombreux métiers du domaine médico-social, du soin à la personne.

Dans une période de coupes budgétaires au niveau national, il est nécessaire de retrouver une réelle marge d'autonomie fiscale du Département pour **garantir sa capacité à exercer pleinement ses missions.**

En dépit des difficultés budgétaires, le département du Morbihan a la capacité d'opérer **des réorientations essentielles**, tout en conservant une gestion saine et responsable. De nombreuses solutions collectives existent pour opérer la transition écologique, **protéger notre santé**, notre cadre de vie et la biodiversité.

Nous, groupe de gauche et écologiste, travaillons à recentrer les politiques du département, pour qu'elles soient au plus proche de vos priorités, à toutes et tous.

Ce que nous avons obtenu pour vous...

- Un bonus de 5% pour les communes dans leurs financements de projets participants à la transition écologique
- La révision des critères du Fonds de Solidarité pour le Logement (FSL)
- La création d'indicateurs de développement durable pour le Morbihan
- L'adhésion du Département à l'association Vélo et territoires
- La réflexion sur la mise en place d'un Conseil départemental des jeunes
- Le soutien renforcé aux domiciles partagés

... et dans vos cantons

- Le soutien aux particuliers et aux associations
- La demande de prise en compte de l'avis des habitants dans les décisions d'aménagement (demande d'enquêtes publiques pour le parc du Château du diable, ...)
- La défense du service public d'aide à domicile sur le canton Elven-Questembert
- Ou encore, le soutien aux centres sociaux et aux associations du territoire



Le département, à quoi sert-il ?

La vocation première des départements concerne **les solidarités et cohésion territoriale**. Son action sociale, s'étend principalement :

- **à l'enfance** : aide sociale à l'enfance (ASE), protection maternelle et infantile (PMI), adoption, soutien aux familles en difficulté financière ;
- **aux personnes en situation de handicap** : politiques d'hébergement et d'insertion sociale, prestation de compensation du handicap (PCH), maisons départementales de l'autonomie (MDA)
- **aux personnes âgées** : établissements d'hébergement, maintien des personnes âgées à domicile (allocation personnalisée d'autonomie : APA)
- **les prestations légales d'aide sociale** : gestion du revenu de solidarité active (RSA)

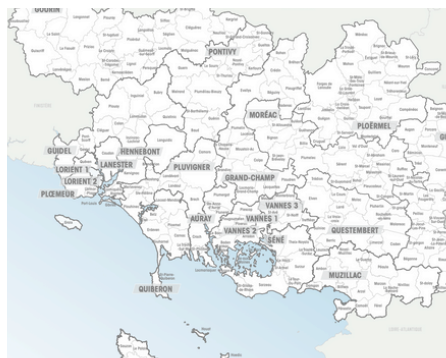
Il a aussi d'autres compétences :

- **Collèges** : construction, équipement, gestion du personnel, ...
- **Aménagement du territoire** et transports : équipement rural, gestion de l'eau et voirie, services de transport spécial des élèves handicapés vers les établissements scolaires
- La **gestion des ports** maritimes et intérieurs
- **ou encore** le service départemental d'incendie et de secours (SDIS) et des compétences culturelles (archives, musées, ...)

Et le Conseil départemental ?

21 cantons représentés par un binôme à parité de conseiller et conseillère départementale, qui orientent et vote les actions menées par les services du Département.

lors des Assemblées plénières ouvertes au public, des Commissions permanentes mensuelles et des 7 Commissions thématiques :



Notre rôle en tant que groupe d'opposition

Interpeller et suivre le travail de la majorité

Des interventions lors des assemblées plénières du conseil départementale. Retrouvez les sur nos réseaux !

→ Elles sont ouvertes au public, venez y assister !



Evaluer et transmettre les besoins des habitants, professionnels et des associations



Plus X réunions territoriales à la rencontre des élus locaux, avec les représentants du domaine associatif, les représentants syndicaux du personnel du département.

→ Contactez-nous !

Etre à votre écoute et vous apporter notre soutien

Des permanences régulières pour soutenir les Morbihannaises et Morbihannais dans leurs démarches et demandes d'aide au Département.

→ Elles sont annoncées sur nos réseaux sociaux et presse.



Vos conseillère et conseiller du Canton de Lorient 1 (Nord)

Mathieu GLAZ

Instances et commissions : Finances et ressources humaines, Centre départemental de sécurité et l'accessibilité, Schéma territorial d'aménagement numérique du Morbihan.

Professeur d'histoire-géographie

Membre du Parti Socialiste et de Lorient en Commun

Contact : mathieu.glaz@morbihan.fr



Catherine QUERIC

Instances et commissions : Insertion, famille, enfance et action sociale, Centre départemental de l'enfance, CA du collège de Tréfaven.

Conseillère en insertion professionnelle

Membre du Parti Communiste Français et de Lorient en Commun

Contact : catherine.queric@morbihan.fr



Aides à Lorient Nord et Sud : X,X millions

Environnement :

Education :

Habitat :

Sport :

Action sociale, personnes âgées et handicapées :

Aides aux communes de Caudan et Lanester :

Des constats, notre vision

Personnes âgées et personnes en situation de handicap : un enjeu primordial en Morbihan !

- Repenser complètement l'ensemble des dispositifs d'accompagnement à la perte d'autonomie !
- Mener une bataille collective, avec l'ensemble des élus locaux et nationaux, pour la création de places d'Ehpad
- Renforcer les moyens permettant le maintien à domicile
- Poursuivre les efforts favorisant l'aide aux aidants et le droit au répit
- Développer les habitats innovants et l'épanouissement des personnes âgées et en situation de handicap
- Obtenir la création de places en établissements spécialisés pour accueillir les adultes handicapés en situation d'amendements Creton

130 000

aidants dans le Morbihan :
personne **aidant un proche**
dépendant

50%

de ménages supplémentaires en
2035, nécessiteraient un service
pour permettre le maintien à
domicile. Schéma autonomie du
Morbihan 2023-2028

39%

de personnes **de plus de 60 ans** en Morbihan estimé en
2040, contre 33% en 2022.

5/5

Niveau de la **tension dans les métiers du soin** en
Morbihan DARES

Des constats, notre vision

Famille, enfance, santé : prévention et accès aux droits

- Renforcer la protection maternelle infantile, les capacités de crèche et d'assistantes maternelles
- Agir face aux déserts médicaux
- Mieux lutter contre la forte hausse des troubles psychiques chez les jeunes et jeunes adultes ([Santé Publique France 2023](#))
- Maintenir et améliorer l'intégration des mineurs non accompagnés

Insertion : des urgences dans un contexte dégradé

- Expérimenter une allocation pour la jeunesse âgée de 18 à 29 ans sans contrepartie
- Simplifier les conditions d'attribution des aides sociales et lutter contre les non recours
- Etre un réel partenaire des structures d'insertion
- Gratuité des transports pour les bénéficiaires des minima sociaux

35%

de non-recours en France : personnes ne faisant pas appel à leurs droits sociaux, comme le **RSA**. Plus de 50% pour le **minimum vieillesse** ! [DRESS 2022](#)

Vos conseillère et conseiller du Canton de Lorient 2 (Sud et Groix)



Rozenn Metayer

Instances et commissions : Aménagement du territoire, numérique, solidarité territoriale, habitat, logement (Fond Solidarité Logement), et tourisme (Agence de Développement Tourisme. CA du collège Auguste Brizeux.

Professeur des écoles

Membre du collectif Pays de Lorient en Transition

Contact : rozenn.metayer@morbihan.fr



Damien Girard

Instances et commissions : Environnement, biodiversité, climat, agriculture, pêche et eau, Maison départementale de l'autonomie, CA Ports du Morbihan, CA du collège Anita CONTI.

Ex-cadre dans le privé (énergies renouvelables)

Député du Morbihan - EELV-NFP

Contact : damien.girard@morbihan.fr

Aides à Lorient Sud et Groix : X,X millions

Environnement :

Education :

Habitat :

Sport :

Action sociale, personnes âgées et handicapées :

Aides aux communes de Caudan et Lanester :

Vos conseillère et conseiller du Canton de Questembert-Elven



Marie Le Boterff

Instances et commissions : autonomie (personnes âgées et en situation de handicap), Maison départementale de l'autonomie, CA EHPAD de Questembert et Elven, CA Collège Simone VEIL d'Elven et Jean-Loup CHRÉTIEN de Questembert.

Infirmière.

Contact : mathieu.glaz@morbihan.fr



Boris Lemaire

Instances et commissions : infrastructures, Vice-président du service départemental d'incendie et de secours (SDIS), CA EHPAD de Rochefort-en-Terre, CA collège René-Guy CADOU de Malansac, CA Fonds social agricole, CA Conseil d'architecture, d'urbanisme et de l'environnement - CAUE 56.

Maire de Questembert

Contact : boris.lemaire@morbihan.fr

Aides à Questembert-Elven : X,X millions

Environnement :

Education :

Habitat :

Sport :

Action sociale, personnes âgées et handicapées :

Aides aux communes de Caudan et Lanester :

Pour un territoire écologique et solidaire

- Suivre l'action Morbihan Habitat, pour un bailleur social au service des habitants au nord comme au sud du Département, et à une offre de logements sociaux accessibles
- Développer un tourisme des quatre saisons, social et de l'intérieur du Morbihan
- Faire évoluer le Fond Solidarité pour le Logement (FSL) en fonction des besoins
- Maintenir les enjeux de la transition écologique au coeur du développement des territoires
- Maintenir une ambition forte sur les Espaces Naturels Sensibles et suivre la mise en oeuvre du Plan Forêt et Landes (2025)
- Réinvestir les instance de gouvernances de l'eau
- Suivi du schéma des mobilités (2023 à vérifier)

Education, culture et sport

- Poursuivre un rattrapage de la qualité d'accueil de nombreux collèges après des années d'investissements et d'entretien à minima
- Etudier l'implantation de collèges publics dans les communes de plus de 10 000 habitant qui ne sont toujours pas desservis

27%

- des familles monoparentales sont pauvres en Bretagne. INSEE 2023

19%

- des ménages pauvres ont moins de 30 ans dans le Morbihan. Part la plus importante

70%

- des assistants familiaux ont plus de 50 ans dans le Morbihan

22 000+

- demandes de logement social en cours au 1er janvier 2025 Adil56

Routes, ports, mobilités Service départemental d'incendie et de secours

Ressources humaines : un service public sous tension !

- Baisse des effectifs
- externalisation de certains secteurs

Finances

- Défense et suivi de l'intégration de l'agriculture biologique pour la restauration collective des collèges
- Demande de conventionnement du Département avec les centres sociaux !

Vos conseillère et conseiller du Canton de Lanester-Caudan



Alain Caris

Instances et commissions : Commission éducation, culture, sport et vie associative, Jury de concours et de maîtrise d'œuvre, CA du collège WALLON, CA de l'EHPAD de Caudan, CA de Profession sport 56, CA de la Compagnie des ports et d'Atout Ports, CA Chambre de Métiers et de l'Artisanat.

Principal retraité de l'éducation nationale.

Conseiller municipal à Caudan (1989-2014), Membre du parti socialiste.

Contact : alain.caris@morbihan.fr



Myrienne Coché

Instances et commissions : Commission autonomie, CA du collège Lurçat, CA de Morbihan Habitat.

Retraitée de la Fonction Publique Territoriale.

Ex-adjointe au maire de Lanester (2001-2020), Membre de Lanester Nouvelle Citoyenneté (LNC)

Contact : myrienne.coche@morbihan.fr

Aides à Lanester-Caudan : X,X millions

Environnement :

Education :

Habitat :

Sport :

Action sociale, personnes âgées et handicapées :

Aides aux communes de Caudan et Lanester :

Engagés pour défendre nos services publics, comme l'avenir industriel et les emplois de notre territoire

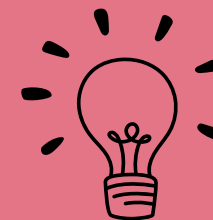


- Après les manifestation pour le site Michelin, en délégation à la Fonderie de Bretagne contre la fermeture du site, décembre 2024.

- Alors que manifestation du XXX pour les services publics, novembre 2024.



Des structures et des aides qui pourraient vous concerner



- **Aide aux aidants** : toutes les informations utiles pour mieux vivre et accompagner la perte d'autonomie (personnes âgées, handicapées)
- **Fond de solidarité logement** : pour l'aide au maintien à domicile ou pour le paiement des factures d'énergie et d'eau.
- **Transport scolaire adapté** : un service de transport à destination des élèves et étudiants handicapés
- **La protection maternelle et infantile (PMI)** : dans tous les centre médico-sociaux (CMS)
- **La Maison Départementale de l'Autonomie** : le guichet unique pour connaître et obtenir ses droits et parcours de vie pour les personnes en situation de handicap ou âgées.
- Subventions aux associations :
-